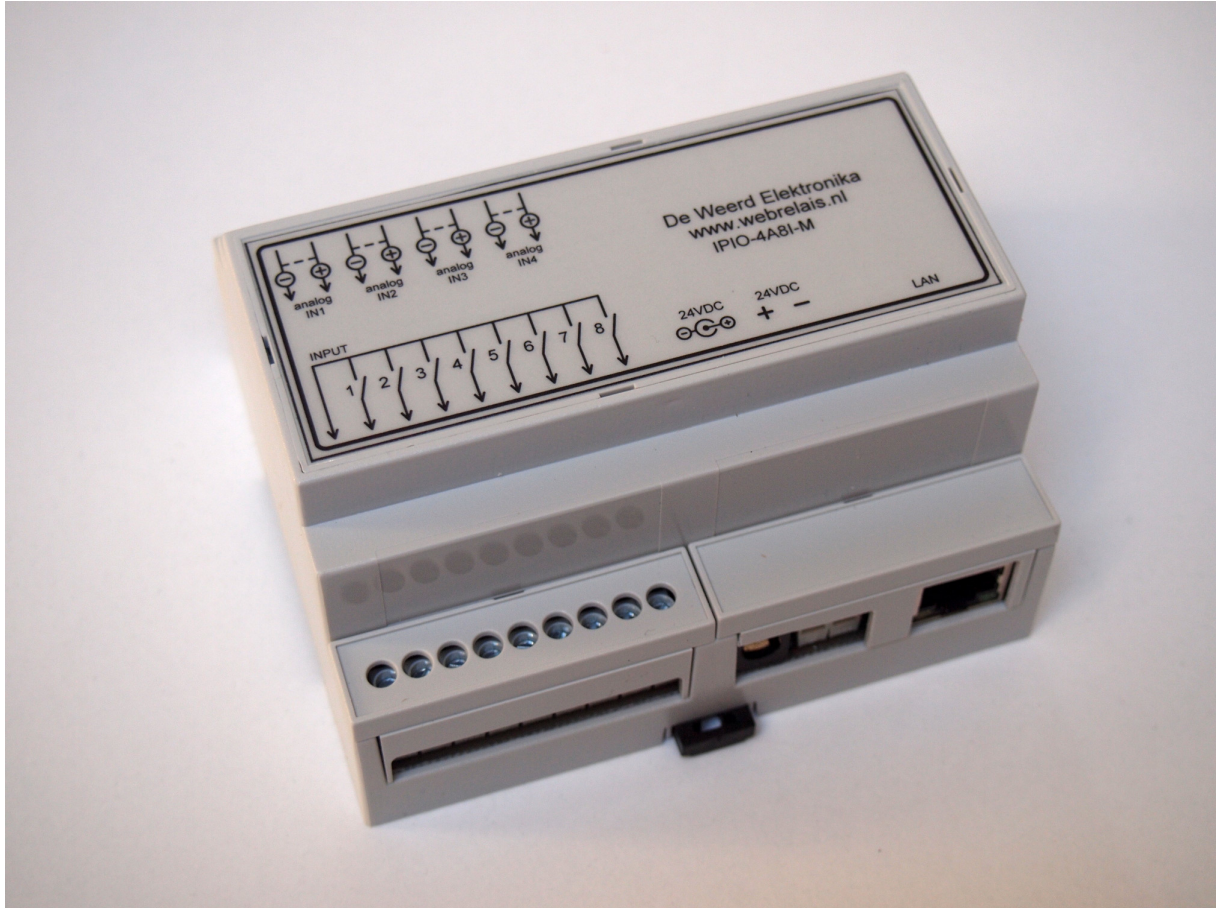


Webrelais IPIO-4A8I-M

Met 4 analoge inputs 0-10V / 0-20mA



Specificatie

- 4 analoge Inputs 0-10V / 0-20mA
- 8 Opto input 0-12V of potentiaalvrij maakkontakt. (**geen 230V input**)
(kan gebruikt worden voor oa Manuaal en Alarm)
- Input interrupts (bijv: Bewegingssensor of rookmelder)
-
- Namen geven aan Input Output en status
- mail versturen bij input verandering.
- mail versturen analoge verandering
- **Supply 12V= DC + -**
- Verbruik: min 450mA (voeding gebruiken van 1500mA)
- **RJ45** Netwerk aansluiting
- ingebouwde Webserver Ethernet (IEEE 802.3) 10 **Mbit/s half duplex**
- Dynamisch IP adres DHCP of
Statisch ip adres standaard 192.168.1.200 (of volgens uw wens zie config)

PAS sluit geen spanning aan op de digitale inputs . (potentiaal vrij maak)

Algemene informatie

Configuratie

versie 8.4 DHCP/STATIC

Wanneer u de 12V= en de Netwerkkabel heeft aangesloten zal het moduul een IP-adres, uit de DHCP range krijgen .

En eenmaal opgestart ontvangt u een mail met de opstart gegevens o.a het IP-adres.

Dit naar uw mail adres , wij zetten het mail adres van u in het modul .

(dit is het mail adres vanwaar u ook de bestelling deed.)

Kijk in uw mailbox naar het ontvangen bericht .

Van: SILLO-UGERUPS **Aan:** info@dwrtd.nl
Onderwerp: SILLO-UGERUPS

State IPIO modul :192.168.2.150
SILLO-UGERUPS
DHCP=192.168.2.150 PORT=80 pw=secret

Met dit gegeven kunt u nu in het moduul komen .Het moduul staat op 192.168.2.150 in dit voorbeeld volgens de ontvangen mail ..

Door <http://192.168.2.250/config> te tikken komt u in de config.
config

Back

IPIO config V8.4

Default MAC=44:57:52:44:82:70

SetPortIPmail

SetNTPserver

SetInOut

SetName

SetAnalog

Main page protect:

Auto Refresh Page : 5 Sec

Password:

apply

Mainpage protect als u deze aanvinkt is de hoofd pagina beveiligd met het wachtwoord .
U kunt de hoofdpagina <http://192.168.2.250/> niet zien er krijgt een error **401 Unauthorized** .
Dit kan alleen als u van tevoren <http://192.168.2.250/?pw=secret> heeft ingevoerd .
Het default wachtwoord is **secret** .

Auto Refresh Page : hiermee geeft u aan of de Hoofdpagina automatisch verversd wordt en om de hoeveel seconden . default 5 seconden

SetPortIPMail

Set IP Port & Mail

Default MAC=44:57:52:44:82:70

Default IP:

Default GW:

WWW Port :

DHCP =**On** Set Off !

mail address:

Nwpasswd:

Password:

Hier kunt u bepalen of het modul DHCP =On blijft of dat u het moduul statisch wilt gebruiken . Als dat zo is verander dan het default IP adres en de default GW Gateway .en ,eventueel een andere www poort 80 .(**laat dit desnoods een Netwerkbeheerder doen**) Weet dan wel dat u een IP adres neemt die **NIET** in de DHCP range zit .

mail adres mag niet langer zijn dan 47 karakters !!!!
en vul dit goed in anders krijgt u geen opstart mail meer .

Bij Nwpasswd kun u een nieuw wachtwoord opgeven .

Klik op Apply en gebruik het default wachtwoord secret

SetNTPserver

Back

SetNTPServer

Clock

| | |
|--------------------------------------|---|
| NTP srv IP: | <input type="text" value="87.195.109.220"/> |
| UTC offset: | <input type="text" value="+1.0"/> |
| SummerTimeOn: | <input type="checkbox"/> |
| Password: | <input type="text"/> |
| <input type="button" value="apply"/> | |

Het modul synchroniseert bij opstarten via de GW naar de NTP server en haalt zo de juiste tijd op.

Eenmaal opgestart wordt toch na elk uur weer gesynchroniseerd.

De tijdzone is vast ingesteld, dit is +1 UTC voor (CET) Nederland en half Europa.

Note : NTP server gebruiken poort 123 naar de buiten wereld .
heeft u een eigen NTP server vul deze dan hier in ,anders laat zo

Via Clock kunt u zien of de tijd goed loopt .

Back

NTP CLOCK

Thu 2015-05-21
18:03:40 (UTC +2)

It's SummerTime
© www.dwrdd.nl

refresh

Set InOut

In onderstaand voorbeeld is ingesteld dat als INPUT 1 van dit MODUL geactiveerd wordt, RELAIS 1 op MODUL op ADRES 192.168.2.149 aan gezet wordt.

Of zichzelf vul dan het eigen IP adres in 192.168.1.176

Een Input kan evt ook een relais van een ander modul op een ander IP adres schakelen.

Er wordt ook een MAIL gestuurd . (mail is aan gevinkt).

Ook kan worden bepaalt of een relais een aan/uit , toggle of pulse funktie heeft

Back

SetInOut

| Input | Dest. Ip-address | Relay Mail |
|--|------------------|--------------------------------|
| 1: <input checked="" type="checkbox"/> | : 192.168.2.149 | on: 1 <input type="checkbox"/> |
| 2: <input checked="" type="checkbox"/> | : 192.168.2.149 | on: 2 <input type="checkbox"/> |
| 3: <input checked="" type="checkbox"/> | : 192.168.2.4 | on: 3 <input type="checkbox"/> |
| 4: <input checked="" type="checkbox"/> | : 192.168.2.4 | on: 4 <input type="checkbox"/> |
| 5: <input type="checkbox"/> | : 192.168.2.4 | on: 5 <input type="checkbox"/> |
| 6: <input type="checkbox"/> | : 192.168.2.4 | on: 6 <input type="checkbox"/> |
| 7: <input type="checkbox"/> | : 192.168.2.4 | on: 7 <input type="checkbox"/> |
| 8: <input type="checkbox"/> | : 192.168.2.4 | on: 8 <input type="checkbox"/> |

Password:

●●●●●●

apply

Klik op Apply en gebruik het default wachtwoord secret

Set Name

Back

Setname

| | | | |
|-------------|---------------|-----------|---------------|
| Relay 2 I/O | SILLO-UGERUPS | | |
| Input 1 | Input 1 | [ON] : ON | [OFF] : OFF |
| Input 2 | Input 2 | [ON] : ON | [OFF] : OFF |
| Input 3 | Input 3 | [ON] : ON | [OFF] : OFF |
| Input 4 | Input 4 | [ON] : ON | [OFF] : OFF |
| Input 5 | Input 5 | [ON] : ON | [OFF] : OFF |
| Input 6 | Input 6 | [ON] : ON | [OFF] : OFF |
| Input 7 | Input 7 | [ON] : ON | [OFF] : OFF |
| Input 8 | Input 8 | [ON] : ON | [OFF] : OFF |
| Analog 1 | Sillo 1 | [ON] : Kg | [OFF] : 65000 |
| Analog 2 | Sillo 2 | [ON] : Kg | [OFF] : 65000 |
| Analog 3 | Sillo 3 | [ON] : Kg | [OFF] : 65000 |
| Analog 4 | Analog 4 | [ON] : Kg | [OFF] : 65000 |

Password:

apply

Namen geven aan INPUT OUTPUT en status ON OFF, alle namen van INPUT OUTPUT ANALOG en status ON OFF een eigen naam krijgen . En ook de naam van het Moduul . Voor Namen max. 15 karakters en status ON OFF max. 8 karakters. Gebruik normale karakters geen vreemde tekens zoals &#@ ed !!.

Analog :

Voor analog 1 t/m analog 4 de naam van het te meten object . bij [ON] de weergave op het scherm van de te meten waarde bij [OFF] de **Max** waarde op de analoge input 1 bij 20mA of 10 volt .

In dit voorbeeld zal 65000Kg bij de te meten silo een druk veroorzaken van (druksensor levert bij 1000mBar = 20mA dit zijn 1000 meeteenheden)

Klik op Apply en gebruik het default wachtwoord secret

Set Analog

SetAnalog

min max values ex. Liter Kg mBar etc

| Analog | Min | < value | value > | Max | Ext. | Out | Sentmail |
|-----------|-------------------------------------|---------|---------|-------|------|--|--|
| analog 1: | <input checked="" type="checkbox"/> | 13000 | Kg | 45500 | Kg | <input checked="" type="checkbox"/> Ext 1: | <input checked="" type="checkbox"/> On :Mail <input checked="" type="checkbox"/> |
| analog 2: | <input type="checkbox"/> | 13000 | Kg | 45500 | Kg | <input type="checkbox"/> Ext 2: | <input type="checkbox"/> On :Mail <input type="checkbox"/> |
| analog 3: | <input type="checkbox"/> | 13000 | Kg | 65000 | Kg | <input type="checkbox"/> Ext 3: | <input type="checkbox"/> On :Mail <input type="checkbox"/> |
| analog 4: | <input type="checkbox"/> | 0 | Kg | 65000 | Kg | <input type="checkbox"/> Ext 4: | <input type="checkbox"/> On :Mail <input type="checkbox"/> |

Password:

••••••

Voor analog 1 t/m analog 4

Als voorbeeld Analog 1 :

Bij Min aangevinkt zal er een mail verstuurd worden als ook bij Sentmail deze is aangevinkt .dit doet modul ook bij een Max

Ook zal als Bij Max een Extern moduul geschakeld worden in dit voorbeeld Ext 1 : is aangevinkt .

Wat er gebeurt is in het kort dit bij het vullen zal bij de MAX waarde een mail worden verstuurd .

(mail wordt verstuurd via http poort 80 een loopt via onze server bij STRATO.COM berlijn .)

Tevens wordt door Ext 1 er naar een ander modul een commando gestuurd zet Relais 1 aan , Naar welk ip adres wordt bepaald bij SetInOut . dit is alleen een ON functie .

Door in het Modul de dit commando ontvangt zijn OUTPUT als puls te configureren zal dit dit een puls uitgang zijn

Bij de Nieuwe IPIO-4R4I- kun je de puls tijd opgeven in sec of in minuten .SetInOut Omdat deze dus als puls uitgang staat van bijv: 10 Min zal er dus op uitgang 1 van dit moduul een relais aan gaan en 10 minuten later automatisch weer uit .

(Note onderlinge communicatie van Modul naar Modul gaat via poort 1200 UDP)

Dit hoeft niet te worden in gesteld voor het interne netwerk .

Webpage / Hoofdpagina

| SILLO-UGERUPS | | |
|---------------|-------|----|
| WWW.IPIO.NL | | |
| Input 1 | OFF | |
| Input 2 | OFF | |
| Input 3 | OFF | |
| Input 4 | OFF | |
| Input 5 | OFF | |
| Input 6 | OFF | |
| Input 7 | OFF | |
| Input 8 | OFF | |
| Sillo 1 | 38090 | Kg |
| Sillo 2 | 0 | Kg |
| Sillo 3 | 0 | Kg |
| Analog 4 | 0 | Kg |

Klik op Apply en gebruik het default wachtwoord secret

Status opvragen state.xml

Om de algehele status van het webrelais moduul op te vragen , gebruik dan het commando
Ipadres/state.xml

Het modul zal antwoorden met de status in de webbrowser :

00000000

Dit is een XML bestand en ziet er zo uit .

```
<?xml version='1.0' encoding='utf-8'?>
<datavalues>
<INP1>0</INP1>
<INP2>0</INP2>
<INP3>0</INP3>
<INP4>0</INP4>
<INP5>0</INP5>
<INP6>0</INP6>
<INP7>0</INP7>
<INP8>0</INP8>
</datavalues>
```

Zo kan bijv: door een hoofd server of een eigen applicatie de data uit het modul gehaald worden.

Ipdres/stats

STATS

ADC 1 :702

ADC 2 :0

ADC 3 :0

ADC 4 :0

Mult :65 - Min :200 - Max :700

Mult :65 - Min :200 - Max :700

Mult :65 - Min :0 - Max :1000

Mult :65 - Min :0 - Max :1000

Startup : 250

© www.dwr.nl

[\[refresh\]](#)

STATIC IP ADRES

Een IPIO WEBRELAIS kan binnen het Netwerk eenvoudig geconfigureerd worden.
Vanaf elke PC die op hetzelfde netwerk segment als de IPIO Modulen.

De configuratie bestaat uit het intypen het IP adres van de IPIO in de adresbalk van uw Internet browser.

in dit voorbeeld **http://192.168.1.200/config** .

Hier kan het IP adres van het modul worden gewijzigd ook de Default Gateway en de www poort 80

IP en GW

De config standaard van een modul zit op [http://192.168.1.200/config] zo wordt deze geprogrammeerd.

Bij veel bedrijven zit de standaard **192.168.1.200** , 10.0.0.1 of 192.168.8.xx .

Om in **eerste instantie** dan in het modul te komen deze zit standaard immers in een andere range 192.168.1.200.

Kun je met een **Netwerk Crosscable** en bijv een PC of Laptop (deze rechtstreek op elkaar aansluiten) . en de laptop **tijdelijk** in de **range** van het modul zetten .

Zie Netwerk verbindingen weergeven .Status van uw LAN verbinding en eigenschappen .

De meeste thuis en kantoor netwerken zitten normaal wel in deze range .

WWW Port

De **www poort 80** is van 1-254 te wijzigen . dus meerdere modules kunnen het zelfde ip adres houden en toch ieder op een apart poort zitten .

Bij gebruik van een eigen server deze werk vaak op poort 80 dan kan het modul dus een ander nummer krijgen bijvoorbeel 81.

Om het modul dan vanaf de **buitenwereld** te benaderen moet in de modem/router de poort 81 worden verwezen naar het interne IP adres van het modul.

[NOTE] Bij verandering van IP of GW of WWW PORT in de config zal het modul **automatisch resetten** en zo met de veranderde waarde opstarten.

Het Default MAC adres wordt door ons uitgegeven en kan geprogrammeerd op aanvraag. en begint altijd met 44:57:52:44:xx:xx .

[NOTE Reeds Gebruikte poorten]

* 20 : File Transfer Protocol * 21 : FTP Control * 22 : Secure Shell * 23 : Telnet * 25 :

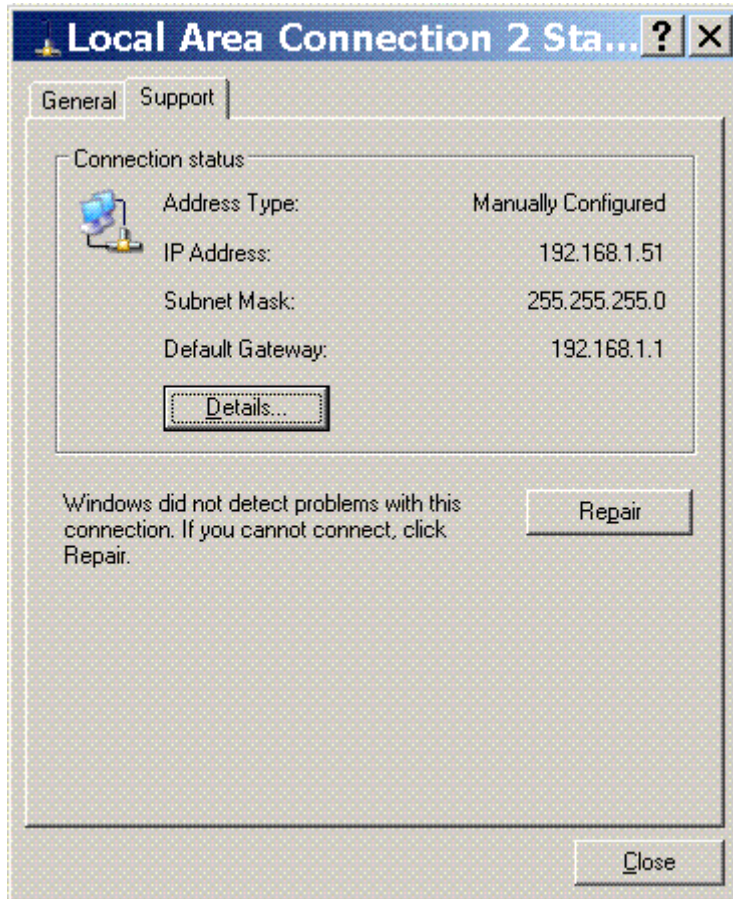
Simple Mail Transfer Protocol * 53 : DNS * 69 : Trivial File Transfer Protocol

* 110 : Post Office Protocol POP3 * 119 : Network News Transfer Protocol * 123 : Network Time Protocol

* 137 : NetBIOS Name Service * 139 : NetBIOS Datagram Service * 143 : Internet Message Access Protocol

Om te weten in welke IP Range u zit .

Klik met de rechtermuis toets op Lan verbinding. Status en ondersteuning.



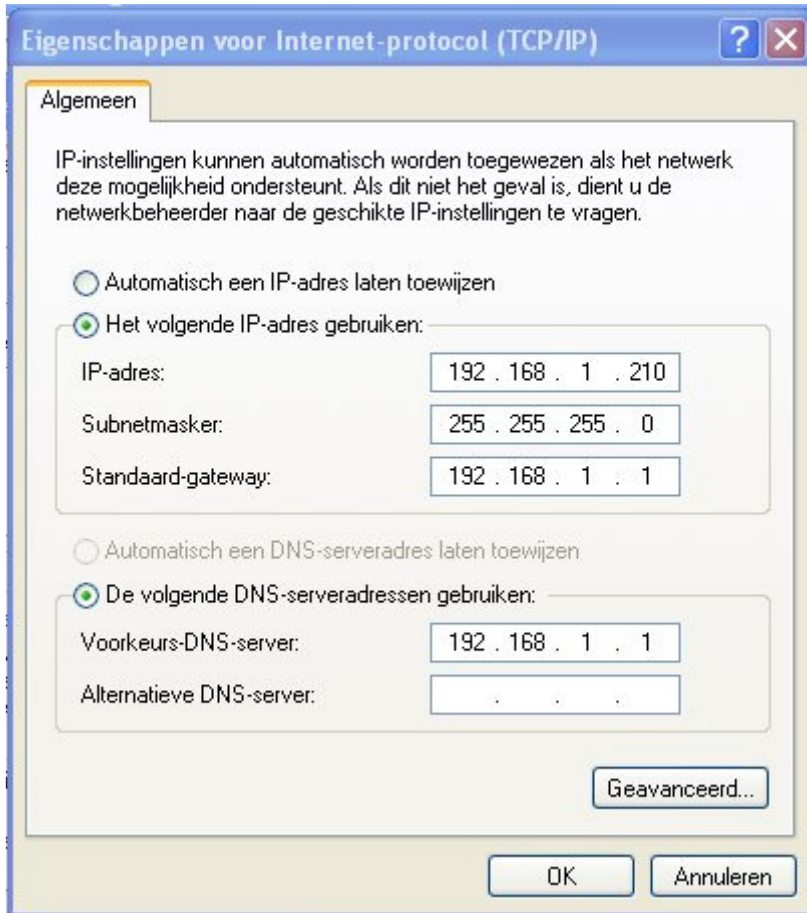
Als het IP adres zit op 192.168.1.x dan zit u in dezelfde range als het webrelais.

Ook kunt u ,om voor de **configuratie te weten in welk IP range u zit** kunt u bij Start >> Uitvoeren Bij Openen type in cmd u zit nu in c:\windows\system32\ type nu ipconfig
(windows antwoord met bijv:)
Windows IP-Configuratie
Ethernet-Adapter Lan-Verbinding
IP adres 192.168.1.51 (dit is van uw PC of Laptop)
Subnetmasker 255.255.255.0
Standaardgateway 192.168.1.1 kan ook 192.168.1.254 zijn

**Zit u in een andere range bijv 10.0.0.x of 192.168.8.x
Dan moet het webrelais moduul ook in deze range gezet worden.**

Bij een andere Range dan 192.168.1.x :

De PC of Laptop (deze rechtstreek op elkaar aansluiten),
en de PC of Laptop **tijdelijk** in de **range** van het modul zetten.



Ga naar **Lan-verbindingen** , Status en Algemeen . Klik op Eigenschappen .

Klik op Internet Protocol (TCP/IP) en klik op eigenschappen .

Vink daar tijdelijk aan Het volgende IP-adres gebruiken .

En vul de gegevens in volgens bovenstaand voorbeeld . (OK)

Uw PC , Laptop staat nu in dezelfde range als het IPIO webrelais modul .

U kunt nu in de config van het Webrelais komen .<http://192.168.1.176/config>

En hier het IP adres en de GW aanpassen naar uw RANGE .

Het default password = **secret** dus invullen bij Password : als u iets wijzig .